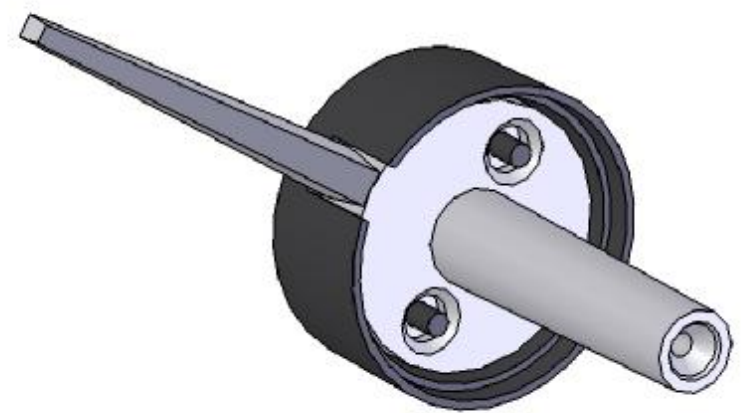
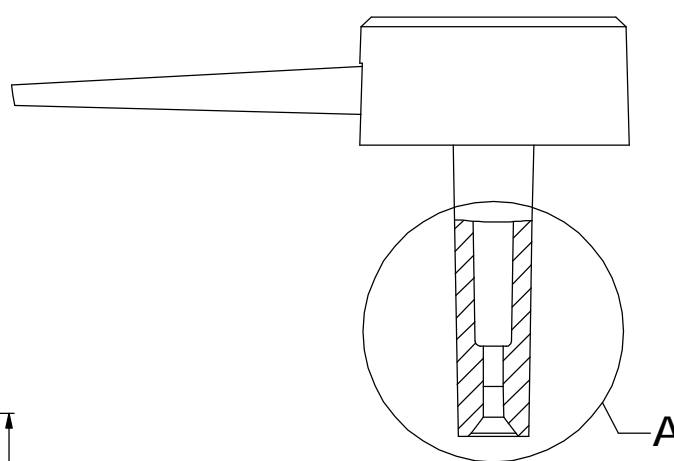
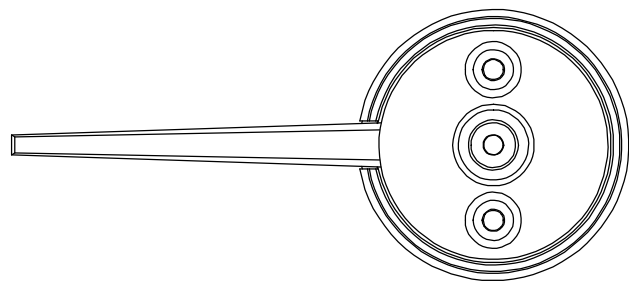
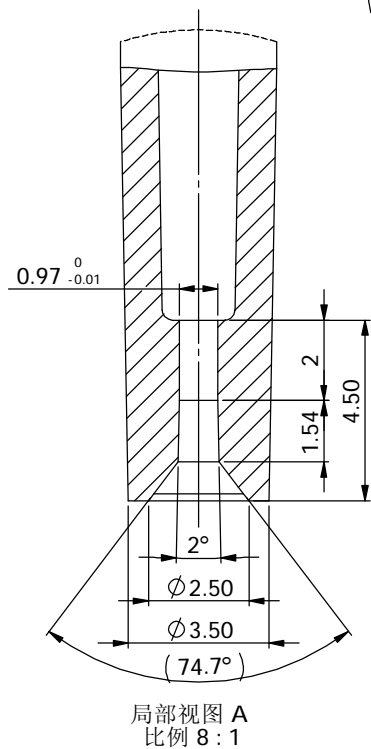


版本
A/1
生效日期
2006.04.26
软盘号
档案号
签字
日期



技 术 要 求

- 1、力学要求：
Push-on force 60N---120N。
- 2、测试条件：
在量针（ $\phi 0.992\text{mm}$ ）安全稳定且装配垂直于装配面A时，以2.6mm/s的速度测试，取最大值；
- 3、外观要求：
a、指针末端不得有尖角；
b、不得有毛刺，不得有其他注射和表面缺陷。
- 4、工作条件：-40°C----- 105 °C

					汽车仪表指针		代 号		P66V08	
					名 称		图 号		1 第 1 页	
					装 配 图		件 数		1 共 1 页	
					材 料		比 例		4:1	
标记	处数	更改单号	签字	日期					未注公差	
设计					标准 化		WTD		伟力驱动技术(深圳)有限公司	
审核					审 批		7055-86106776		X ±0.1	
工艺					批 准				.X ±0.05	
									.XX ±0.02	
									< ±0.5°	