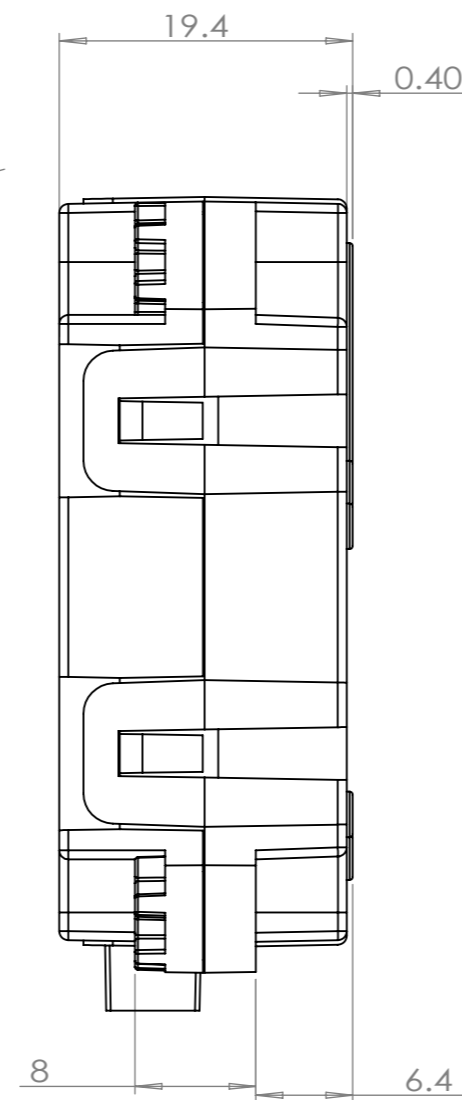
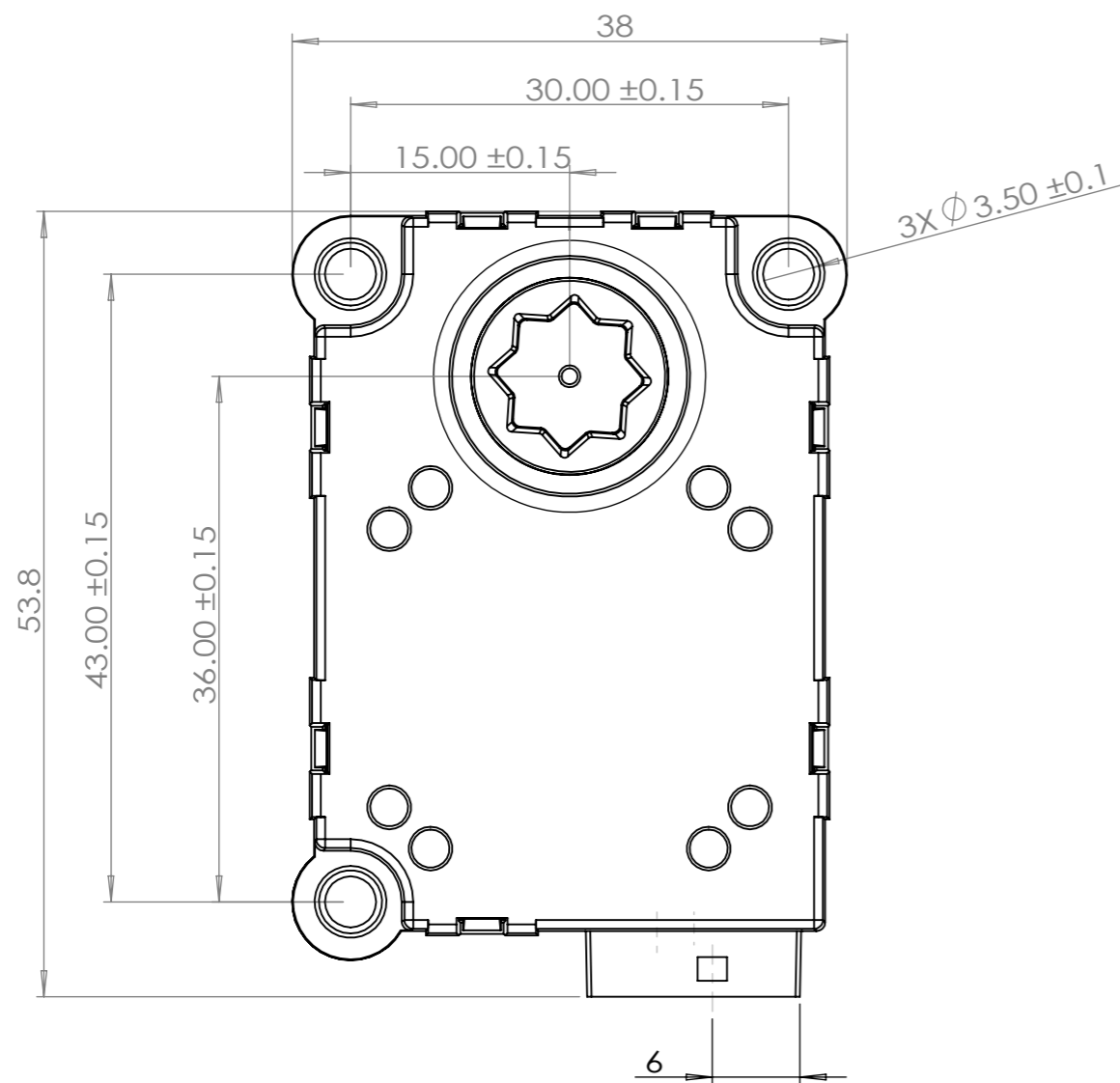
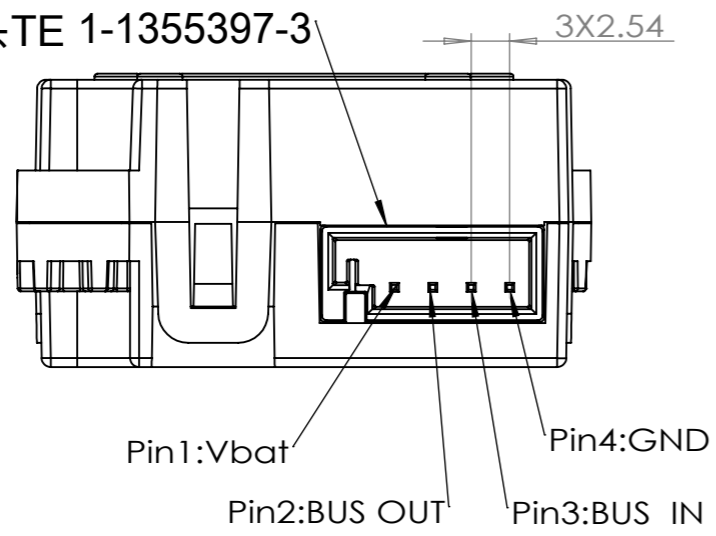
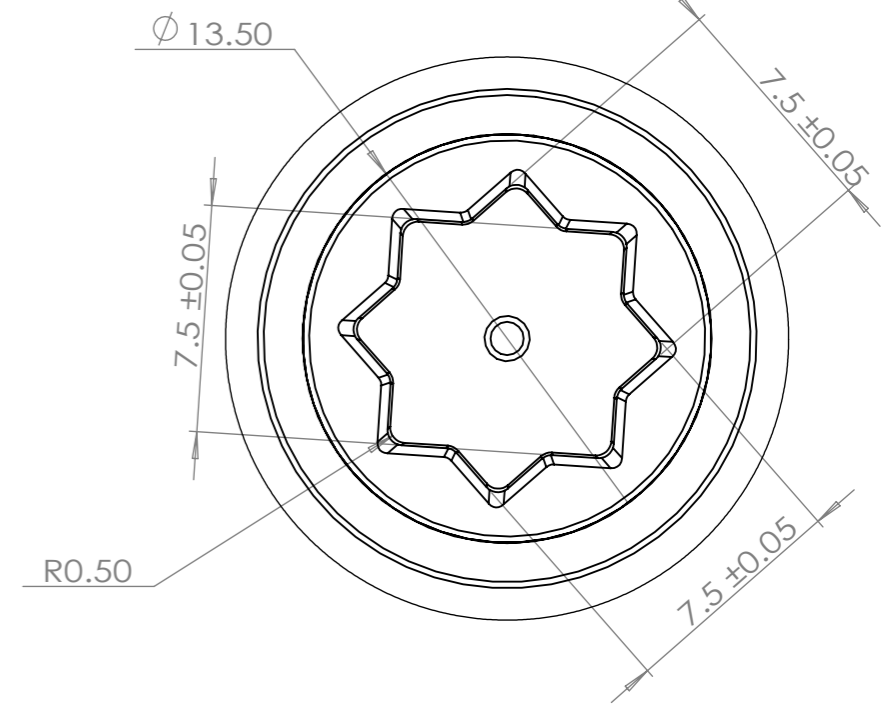


连接器对接插头TE 1-1355397-3



局部视图 I
比例 4 : 1



规格 Specifications	
额定电压 Rated Operating Voltage	9~16V
线圈电阻 Coil Resistance	130±20Ω
转子步数/周 Rotor Step/Revolution	20 steps
转子全步角 Rotor Step Angle	18°
动态扭矩 Dynamic Torque@14V	>15cN.m
保持扭矩 Holding Torque @14V	>40 cN.m
噪音 Noise@2.25RPM	<26dB(A)
齿轮减速比 Gear Ratio	1:100
使用温度 Operating Temperature	-40~85°C
重量 Weight	< 45g

圖紙編號 V039-080-ASM-000-0A1	版本 A1	材料	發出日期
產品/零件名稱 Motor ASM	產品/零件編號 VID39-08A-100	JDE 編號	圖紙尺寸 A3
項目名稱 VID39-08A Motor ASM		單位 mm	制圖 批准
 Hong Kong VID Company Limited A member of Wellgain Group		未注公差： 尺寸以mm為單位 x.x = +/- 0.10 x.xx = +/- 0.03 角度以°為單位 x.x = +/- 1° x.xx = +/- 0.5°	